

# Hi-MO X6 Explorer

## LR5-54HTH 420~440M

- Adatto al mercato della distribuzione
- Il design semplice incarna uno stile moderno
- Migliori prestazioni di generazione di energia
- Il modulo di alta qualità garantisce un'affidabilità a lungo termine

15

Garanzia di 15 anni per materiali e lavorazione

25

Garanzia di 25 anni per una potenza di uscita extra lineare

### Certificazioni complete di sistema e di prodotto

IEC 61215, IEC 61730, UL 61730

ISO9001:2015: Sistema di gestione della qualità ISO

ISO14001: 2015: Sistema di gestione ambientale ISO

ISO45001: 2018: Salute e sicurezza sul lavoro

IEC62941: Linee guida per la qualificazione della progettazione e l'omologazione dei moduli

**LONGI**



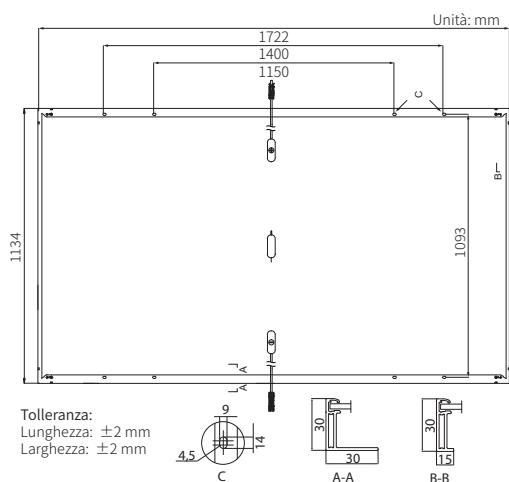
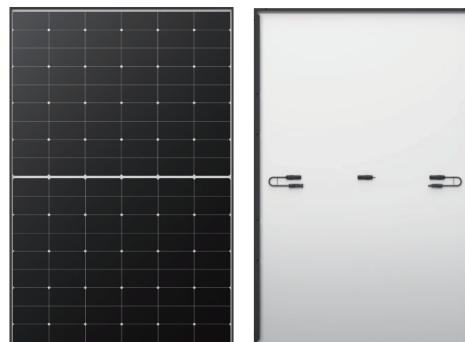
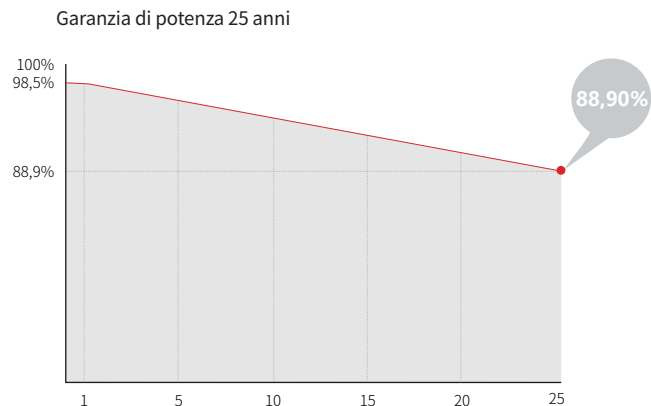
**22,5%**  
EFFICIENZA  
MODULO MASSIMA

**0~3%**  
TOLLERANZA  
DI POTENZA

**<1,5%**  
DEGRADAZIONE POTENZA  
PRIMO ANNO

**0,40%**  
DEGRADAZIONE POTENZA  
ANNI 2-25

## Valore aggiuntivo



## Parametri meccanici

Orientamento celle	108 (6×18)
Scatola di derivazione	IP68
Cavo di uscita	4 mm <sup>2</sup> , $\pm 1200$ mm lunghezza personalizzabile
Vetro	Vetro singolo, vetro temperato rivestito da 3,2 mm
Telaio	Telaio in lega di alluminio anodizzato
Peso	20,8 kg
Dimensioni	1722×1134×30 mm
Imballaggio	36 pz. per pallet / 216 pz. per 20'GP / 936 pz. per 40'HC

## Caratteristiche elettriche

STC: AM1.5 1000W/m<sup>2</sup> 25 °C NOCT: AM1.5 800W/m<sup>2</sup> 20 °C 1m/s Incertezza test per Pmax:  $\pm 3\%$

Tipo di modulo	LR5-54HTH-420M		LR5-54HTH-425M		LR5-54HTH-430M		LR5-54HTH-435M		LR5-54HTH-440M	
	STC	NOCT	STC	NOCT	STC	NOCT	STC	NOCT	STC	NOCT
Condizione di test	STC	NOCT	STC	NOCT	STC	NOCT	STC	NOCT	STC	NOCT
Potenza massima (Pmax/W)	420	314	425	318	430	321	435	325	440	329
Tensione a circuito aperto (Voc/V)	38,73	36,36	38,93	36,55	39,13	36,74	39,33	36,93	39,53	37,11
Corrente di corto circuito (Isc/A)	14,00	11,31	14,07	11,36	14,15	11,43	14,22	11,49	14,30	11,55
Tensione alla massima potenza (Vmp/V)	32,44	29,60	32,64	29,78	32,84	29,97	33,04	30,15	33,24	30,33
Corrente alla massima potenza (Imp/A)	12,95	10,60	13,03	10,67	13,10	10,72	13,17	10,78	13,24	10,85
Efficienza modulo (%)	21,5		21,8		22,0		22,3		22,5	

## Parametri operativi

Temperatura operativa	-40 °C ~ +85 °C
Tolleranza di potenza in uscita	0 ~ 3%
Tolleranza Voc e Isc	$\pm 3\%$
Tensione massima del sistema	DC1500V (IEC/UL)
Valore massimo del fusibile di serie	25A
Temperatura nominale di esercizio della cella	45 $\pm 2$ °C
Classe di protezione	Classe II
Classificazione di resistenza al fuoco	Tipo UL 1 o 2 Classe C IEC

## Carico meccanico

Carico statico massimo lato anteriore	5400 Pa
Carico statico massimo lato posteriore	2400 Pa
Test grandine	25 mm di grandine alla velocità di 23 m/s

## Valori di temperatura (STC)

Coefficiente di temperatura di Isc	+0,050%/°C
Coefficiente di temperatura di Voc	-0,230%/°C
Coefficiente di temperatura di Pmax	-0,290%/°C